

Маркировка и отчет

После получения КМ ими необходимо промаркировать товары и отправить отчет об использованных КМ. И использованные КМ будут считаться введенными в оборот.

Маркировка

Для выполненных (проведенных) заказов КМ на форме **Склад – Заказы марок** доступны кнопки **Печать** и **Маркировка**.

Печать – Создает документ для печати средства идентификации товара, которым маркируется товар.

Маркировка – создает документ маркировки, который фиксирует факт маркировки товара КМ.

Рис. 1 Форма Заказы марок

Также документ маркировки может быть создан вручную по кнопке **Добавить** на форме **Склад – Маркировка**.

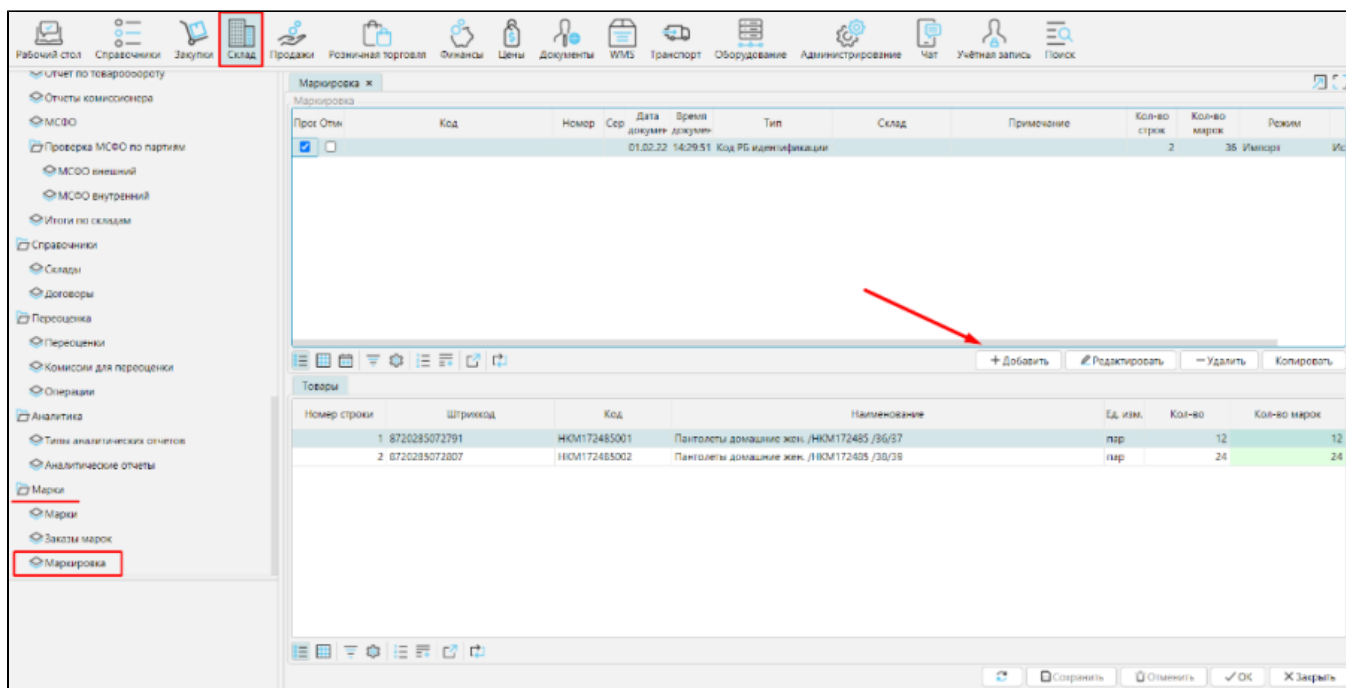


Рис. 2 Форма Маркировка

В документе Маркировка должны быть заполнены атрибуты шапки и строки спецификации.

Тип – тип КМ, которыми маркирован товар. Необходимо выбрать из доступных.

Режим – выбор причины маркировки из списка доступных, например, импорт, или производство и т.д.

Способ маркировки – выбор способа маркировки из доступных: с защитой или без.

Склад – склад, на котором промаркирован товар.

В **спецификации** указываются товары (GTIN), их количество и количество использованных для маркировки КМ.

В блоке **Марки** отображается список использованных КМ.

Если документ создан автоматически из формы **Заказы марок** (рис.1), то все данные заполняются автоматически.

Заполнить из заказа – кнопка вызывает список выполненных заказов КМ и данные спецификации заполняются автоматически в соответствии с выбранными заказами. Чтобы отобразились выполненные заказы для выбора, необходимо, чтобы была заполнена шапка документа маркировки.

Когда все данные заполнены, документ необходимо **Провести**.

Маркировка × Маркировка ×

Заказ Подбор

Проведен Отменен Нумератор Ввод в о. Номер 00006 Серия ВО Дата документа 06.01.26 Время документа 10:30:58 Отправлен

Тип Обувь Склад Склад 12

Примечание

Режим Импорт Способ маркировки Использование знака защиты

Регистрационный номер декларации 09119/161225/0020824 Дата декларации 16.12.25 Страна экспорта ИСПАНИЯ

Спецификация Отчеты

Товары

Отм.	Номер строки	Штрихкод	Код	Наименование	Ед. изм.	Кол-во	Кол-во марок	Отправлен	Кол-во отправленных марок	Удалить
<input type="checkbox"/>	1	8447102678768		Туфли женские тм ANGEL ALARCON размер 38	пар	1	1	<input type="checkbox"/>	1	—
<input type="checkbox"/>	2	8447102625007		Туфли женские тм «ANGEL ALARCON» размер 37	пар	1	1	<input type="checkbox"/>	1	—

+ Добавить Ввод штрихкода : (F4) Заполнить из заказа

Марки

Код	Статус	Отправлен
0108447102678768212Tv76W5SDz9QL	Промаркирован товар	<input type="checkbox"/>

Получить статус

Сохранить Отменить **Провести** X Закрыть

Рис. 3 Заполнение документа Маркировка

Режим импорт

Регистрационный номер декларации, Дата декларации, Страна Экспорта - поля отображаются при выборе режима маркировки *Импорт* и обязательны для заполнения. Данные заполняет пользователь.

При маркировке импортных товаров, необходимо в ЭЗ предоставлять информацию о регистрационном номере таможенной декларации. Эти данные указаны в декларации в поле Регистрационный номер и отображаются в списке деклараций.

Шапка документа

Проведен Экспортирован Номер 09117/22000283 Серия Дата документа 20.01.22 Время документа 9:28 Таможня Регистрационный номер 09117/22000283ТестPH2

Параметры документа

Импортёр Таможенная зона БЕЛАРУСЬ

Накладные СМТ2021-00148 от 2022-01-05

Валюты и курсы

Валюта декларации Белорусский рубль Тип обмена НБРБ (BYR)

Валюта накладных Евро Курс накладных 2,9414 Дата (курс накладных) 20.01.22

Валюта платежей Евро Курс платежей 2,9414

Суммы документа

Стоимость 4 219,12

Транспортные расходы

Услуги

Стоимость (декл.) 13 280,86

Пошлина 269,13

Пошлина (корр.) 269,13

НДС 2 709,99

Таможенный сбор 147,07

Округление

Точность округления 2

Транспортные расходы (округление)

Услуги (округление)

Пошлина (округление)

Таможенный сбор (округление) 147,07

Накладные Строки декларации Дополнительные документы КТС Дополнительные платежи

Строка накладной (польз.) (закупка)

Номер строки	Серия/номер	Штрихкод	Наименование	Ед. изм.	Наименование (декл.)	Страна	Вес нетто, кг	Вес брутто, кг	ТН ВЭД	Льгота НДС
10	СМТ2021-00148	4810787002922	ботинки /21471 /Black /40	ПАР	ботинки 21471 материал верха - натуральная кожа, материал п...	ТУРЦИЯ	1,383	1,625	6403911800	
11	СМТ2021-00148	4810787002939	ботинки /21418 /Black /36	ПАР	ботинки 21418 материал верха - натуральная кожа, материал п...	ТУРЦИЯ	1,383	1,625	6403911100	

Рис. 4 Декларация

Валюта декларации	Валюта накладных	Накладные	Стоимость	Транспортные расходы	Услуги	Стоимость (декл.)	Пошлина	НДС	Таможенный сбор	Регистрационный номер
русский рубль	Российский рубль	U178169 от 2021-10-20	3 612,5			122,8	3,49	25,26	144,32	
русский рубль	Российский рубль	U178170 от 2021-10-20	120 402,5			4 092,97	109,34	840,47	144,32	
русский рубль	Российский рубль	U178171 от 2021-10-20	8 245			280,27	35,04	63,07	144,32	
русский рубль	Российский рубль	U178172 от 2021-10-20	12 665			430,52	53,82	96,87	144,32	
русский рубль	Российский рубль	U178173 от 2021-10-20	32 980			1 121,12	169,32	258,12	144,32	
русский рубль	Российский рубль	U178866 от 2021-11-08	84 022,5			2 856,26	110,05	593,27	144,32	
русский рубль	Российский рубль	U178867 от 2021-11-08	99 620			3 386,5	467,07	770,71	144,32	
русский рубль	Российский рубль	U179058 от 2021-11-10	18 232,5			619,8	61,98	136,36	144,32	
русский рубль	Российский рубль	U179059 от 2021-11-10	54 060			1 837,72	183,77	404,3	144,32	
русский рубль	Российский рубль	U178864 от 2021-11-08	4 505			153,15	6,02	31,84	144,32	
русский рубль	Российский рубль	U178865 от 2021-11-08	44 837,5			1 524,22	203,16	345,49	144,32	
русский рубль	Российский рубль	U179060 от 2021-11-10	43 350			1 473,64	147,36	324,2	144,32	
русский рубль	Евро	SMT2021-00148 от 2022-01-05	4 219,12			13 280,86	269,13	2 709,99	147,07	09117/22000283ТестР...

Номер	Наименование	Страна	Вес нетто	ТН ВЭД	Кол-во	Цена	Стоимость	Тр. расходы	Услуги	Стоимость (декл.)	Пошлина, %	Пошлина, (мин.)	Пошлина	НДС, номе	НДС, %	НДС
13	САПОГИ, ЖЕН, СОСТАВ: МАТЕРИАЛ ВЕРХА - НАТУРАЛЬНАЯ К...	ТУРЦИЯ	4,15	6403919100	3	55,83	167,49				527,75	0	1,5	13,24	5	20
14	САПОГИ, ЖЕН, СОСТАВ: МАТЕРИАЛ ВЕРХА - НАТУРАЛЬНАЯ К...	ТУРЦИЯ	6,917	6403919800	5	55,83	279,15				879,57	0	1,25	18,38	5	20
7	БОТИНКИ, ЖЕН, СОСТАВ: МАТЕРИАЛ ВЕРХА - НАТУРАЛЬНАЯ ...	ТУРЦИЯ	4,15	6403911100	3	52,39	157,17				497,39	0	1,25	11,03	5	20
8	БОТИНКИ, ЖЕН, СОСТАВ: МАТЕРИАЛ ВЕРХА - НАТУРАЛЬНАЯ ...	ТУРЦИЯ	6,917	6403911800	5	52,39	261,95				828,98	0	1,25	18,38	5	20
5	БОТИНКИ, ЖЕН, СОСТАВ: МАТЕРИАЛ ВЕРХА - НАТУРАЛЬНАЯ ...	ТУРЦИЯ	4,15	6403911100	3	59,27	177,81				558,1	0	1,25	11,03	5	20
6	БОТИНКИ, ЖЕН, СОСТАВ: МАТЕРИАЛ ВЕРХА - НАТУРАЛЬНАЯ ...	ТУРЦИЯ	6,917	6403911800	5	59,27	296,35				930,16	0	1,25	18,38	5	20
3	БОТИНКИ, ЖЕН, СОСТАВ: МАТЕРИАЛ ВЕРХА - НАТУРАЛЬНАЯ ...	ТУРЦИЯ	8,936	6403911100	6	59,27	355,62				1 121,58	0	1,25	22,06	5	20
4	БОТИНКИ, ЖЕН, СОСТАВ: МАТЕРИАЛ ВЕРХА - НАТУРАЛЬНАЯ ...	ТУРЦИЯ	14,894	6403911800	10	59,27	592,7				1 869,29	0	1,25	36,77	5	20
11	БОТИНКИ, ЖЕН, СОСТАВ: МАТЕРИАЛ ВЕРХА - НАТУРАЛЬНАЯ ...	ТУРЦИЯ	8,3	6403911100	6	55,83	334,98				1 055,46	0	1,25	22,06	5	20
12	БОТИНКИ, ЖЕН, СОСТАВ: МАТЕРИАЛ ВЕРХА - НАТУРАЛЬНАЯ ...	ТУРЦИЯ	13,834	6403911800	10	55,83	558,3				1 759,1	0	1,25	36,77	5	20
9	САПОГИ, ЖЕН, СОСТАВ: МАТЕРИАЛ ВЕРХА - НАТУРАЛЬНАЯ К...	ТУРЦИЯ	4,788	6403919100	3	73,01	219,03				684,72	0	1,5	13,24	5	20
10	САПОГИ, ЖЕН, СОСТАВ: МАТЕРИАЛ ВЕРХА - НАТУРАЛЬНАЯ К...	ТУРЦИЯ	7,98	6403919800	5	73,01	365,05				1 141,21	0	1,25	18,38	5	20
1	БОТИНКИ, ЖЕН, СОСТАВ: МАТЕРИАЛ ВЕРХА - НАТУРАЛЬНАЯ ...	ТУРЦИЯ	4,15	6403911100	3	56,69	170,07				535,33	0	1,25	11,03	5	20

Рис. 5 Список деклараций

Отчет

На форме **Маркировка** для проведенных документов становится доступна вкладка **Электронный знак**, на которой необходимо использовать кнопку **Отправить отчет**.

Проц	Отм	Код	Номер	Сер	Дата докумен	Время докумен	Тип	Склад	Примечание	Кол-во строк	Кол-во марок	Режим
<input checked="" type="checkbox"/>	<input type="checkbox"/>				01.02.22	14:29:51	Код РБ идентификации			2	36	Импорт
<input checked="" type="checkbox"/>	<input type="checkbox"/>				10.02.22	17:36:21	Код РБ идентификации			1	1	Импорт

Товары | **Электронный знак**

Отправить отчет

Рис. 6 Отправка отчета по маркировке

При успешном обмене в ГИС ЭЗ будут созданы отчеты по маркировке для каждого GTIN. Информация по отчетам будет доступна в документе маркировки на вкладке **Отчеты**. Статус отчета обновляется по кнопке **Получить статус**. Когда отчет переходит в статус **Выполнен**, КМ введены в оборот.

Заказ Подбор

Проведен Отменен Нумератор Номер Серия Дата документа 10.02.22 Время документа 17:36:21 Отправлен

Тип Код РБ идентификации товара (обувь, шины) Склад

Примечание

Режим Импорт Способ маркировки Использование знака защиты

Спецификация **Отчеты**

Отчет ЭЗ

Код	Статус
0c370a83-4796-47c9-9662-07574b9a7572	В обработке

Получить статус

Сохранить Отменить OK X Закрыть

Рис. 7 Получение статуса отчета