

Планировщик

Планировщик предназначен для автоматического выполнения определенных заданий с заданной периодичностью. В настройках системы можно указать *Сервер* - это ограничение, при котором планировщика будет запускаться только с данного сервера (рис.1.)

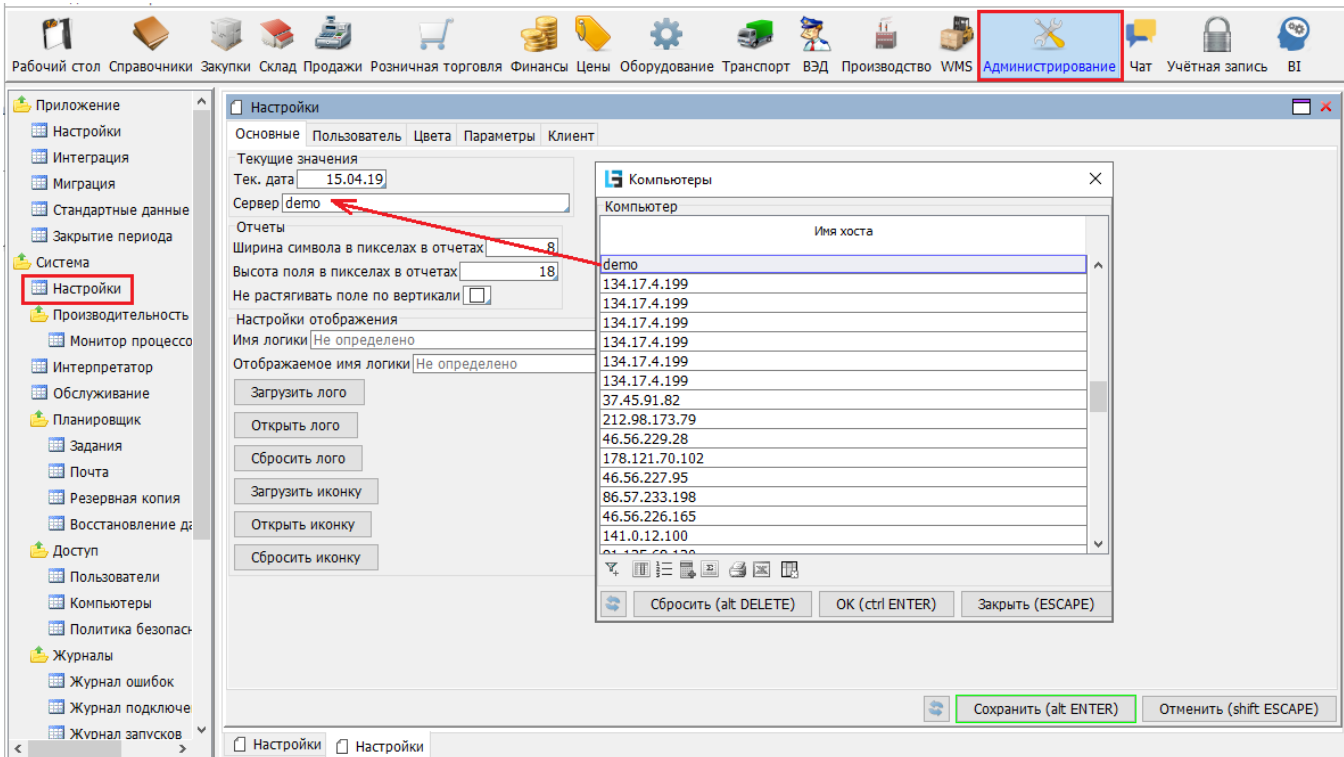


Рис. 1. Указание сервера для запуска планировщика

Настройка планировщика осуществляется в меню *Администрирование\Планировщик\Задания планировщика*.